

# jaga

CLIMATE DESIGNERS

Verwarmen



Light cooling



DBH UPGRADE SET € 2020.NL



# jaga

CLIMATE DESIGNERS

## DBH UPGRADE SET

De eenvoudigste weg naar een milieuvriendelijke klimaatinstallatie

- omschakeling naar lage temperatuur verwarming met warmtepomp of lage temperatuur ketel
- geschikt voor milieuvriendelijke light cooling (niet-condenserend)
- met breeze functie
- eenvoudige installatie op alle Jaga Low-H<sub>2</sub>O radiatoren

De DBH Upgrade set is een speciaal voor Jaga Low-H<sub>2</sub>O radiatoren ontwikkelde booster om het vermogen te verhogen en om te koelen met een zeer laag energieverbruik. Deze set maakt het mogelijk om de watertemperatuur van uw C.V.-installatie sterk te verlagen zonder de radiatoren te vergroten of leidingen te moeten wijzigen. Het upgraden van uw bestaande Jaga radiatoren met de DBH set is de eenvoudigste weg naar elke lage temperatuur installatie of emissievrije warmtepomp-installatie voor verwarmen én light cooling.

Ook geschikt voor Jaga light cooling

“Van de ontwerpers van de eerste dynamische lage temperatuur radiator.”



CLIMATE DESIGN



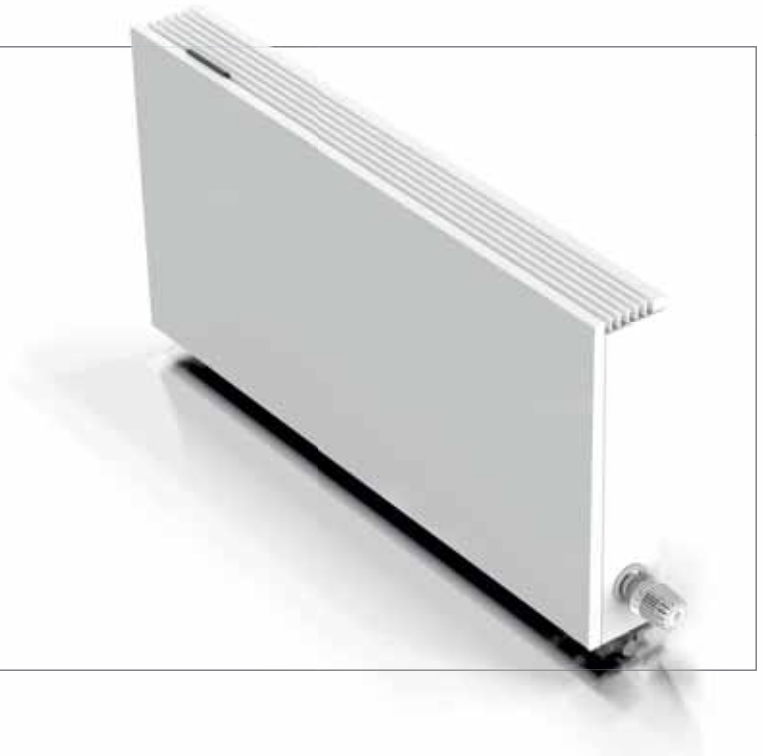
ERS

**DBH**  

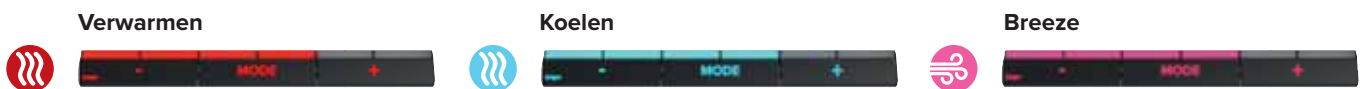
    
DBH UPGRADE SET

# MAAK VAN UW STANDAARD JAGA RADIATOR EEN MILIEUVRIENDELIJKE KRACHTPATSER

- **Verwarmt efficiënt en comfortabel met de laagste watertemperatuur**
- **Energiezuinig niet-condenserend koelen in combinatie met elke warmtepomp die koelwater kan leveren**
- **Verbeterd het seizoensrendement van elke warmtepomp**
- **Laat condenserende ketels op hun laagste temperatuur en hoogste rendement werken**



## MULTIFUNCTIONELE INTELLIGENTIE



### DBH SCHAKELT AUTOMATISCH TUSSEN VERWARMING EN LIGHT COOLING

#### Auto-change-over modus (standaard)

Voor omschakelen tussen verwarmen en koeling hoeft u helemaal niets te doen. Dankzij zijn nauwkeurige temperatuurvoelers voor de kamer- en de watertemperatuur werkt de Hybrid radiator volledig automatisch. Om de gevraagde temperatuur te bereiken kan u 3 verschillende ventilatorsnelheden instellen,

afhankelijk van de ruimte waar de radiator zich bevindt: slaapkamerstand max. 26 dB(A), comfortstand max. 30 dB(A) of maximumstand voor snelle opwarming en koeling.

#### Met breeze functie

Het DBH-Systeem in de Hybrid radiator kan ook geactiveerd worden als er geen koel water is, dus zonder warmtepomp. Met enkel de luchtbeweging van de ventilatoren kan het in de buurt van de radiator al minder warm aanvoelen.

# EEN RENOVATIEVOORBEELD VOOR/NA

## VOOR

Enkel verwarmen 

Strada H50 L100 Type 11



AFGIFTE ZONDER DBH

REGIME	
<b>75/65</b>	<b>1386 WATT</b>
<b>55/45</b>	<b>665 WATT</b>
<b>45/35</b>	<b>388 WATT</b>

## NA

Verwarmen + Breeze + Koelen



Light cooling® met alle warmtepompen met koelfunctie

Strada H50 L100 Type 11 + DBH set type 10



Opklikbare DBH-units

AFGIFTE MET DBH

KOELEN MET DBH

REGIME	STAND 2	STAND 3	
<b>55/45</b>	<b>1303 WATT</b>	<b>1600 WATT</b>	473 WATT bij regime 17/19/27°
<b>45/35</b>	<b>823 WATT</b>	<b>1011 WATT</b>	
<b>35/30</b>	<b>495 WATT</b>	<b>608 WATT</b>	

Ook geschikt voor Jaga light cooling

# DBH UPGRADE CONFIGURATOR

## VOOR WELKE RADIATOREN?



Bijna alle Jaga Low-H<sub>2</sub>O radiatoren kunnen uitgerust worden met de DBH Upgrade set:  
Strada, Linea Plus, Tempo, Wandinbouw

Voor meer info over DBH Upgrade Set, zie [www.jaga.nl](http://www.jaga.nl)

## HOE KIES IK DE JUISTE SET?

Meet de dikte en de lengte van uw Low-H<sub>2</sub>O radiator.

Dikte 11,5 cm = DBH unit type 10

Dikte 16,5 cm en 21,5 cm = DBH unit type 15

De lengtemaat van de bekleding bepaalt tevens de lengtemaat van de te bestellen DBH set.

### DBH UNIT 10

Geschikt voor type 10 en 11:

- Strada
- Linea Plus
- Tempo
- Wandinbouw



### DBH UNIT 15

Geschikt voor type 15,16, 20 en 21:

- Strada
- Linea Plus
- Tempo
- Wandinbouw



TYPE 10

TYPE 11



TYPE 15

TYPE 16

TYPE 20

TYPE 21

## VERVANGING VAN ANDERE RADIATOREN

Gewone paneelradiatoren zijn niet geschikt voor een upgrade met DBH. Wel kan u deze vervangen door een Jaga radiator met dezelfde afmetingen als de oude radiatoren. Zo kan u toch voldoende vermogen installeren om over te gaan naar lagere watertemperaturen zonder plaatsverlies vanwege extra radiatoren of grotere radiatoren.

Voor alle info over Strada Hybrid (incl. DBH systeem) zie [www.jaga.nl](http://www.jaga.nl)

75/65



55/45



# EENVOUDIGE INSTALLATIE

## WERKING VAN HET DBH-SYSTEEM

### Standaard Auto-change-over modus

De gewenste kamertemperatuur wordt ingesteld via een kamerthermostaat of radiatorthermostaatkop. De DBH-set beschikt over nauwkeurige voelers voor de kamertemperatuur en de watertemperatuur. Op basis van de gemeten waardes schakelt DBH automatisch tussen standby / heating / cooling.

- geschikt voor verwarming of verwarming én koeling met de Heimeier thermostaatkop HC of handkop MA
- geluidsniveau-bewaking, officieel gemeten volgens ISO 3741:2010
- met Breeze functie voor een ventilator-effect
- gekleurde leds geven de functie en ventilatorsnelheid weer

⚠ Het DBH-systeem zal niet de warmtepomp of ketel aansturen.



## VERWAARLOOSBAAR ELEKTRISCH VERBRUIK

Het DBH systeem is geen ventilo, en zeker geen elektrische radiator! In werking is het elektrisch verbruik maximaal 7 Watt/meter. Het jaarverbruik is daardoor verwaarloosbaar laag, en het wordt meer dan gecompenseerd door de zuinige Low-H<sub>2</sub>O technologie van de radiator.



1 Kleef de controller tegen de console.



2 Klik de watertemperatuursensor op de warmtewisselaar.



3 Sluit de DBH unit aan op de controller en klik deze op de warmtewisselaar.



4 Bevestig de ruimtetemperatuursensor.



5 Plaats de bekleding terug op de radiator, maar zonder rooster. Plaats de bediening op het voorpaneel.



6 Steek stekker in stopcontact en plaats de rooster terug op de radiator.

## GELUID EN VERMOGEN VOLGENS DE NIEUWSTE EUROPESE NORMEN

Het vermogen van Jaga radiatoren met DBH set, zowel verwarming als koeling, werd gemeten volgens de laatste Europese normering, specifiek voor radiatoren met geïntegreerde ventilatoren. Jaga voldoet hiermee als één van de eersten aan de nieuwe referentienorm **EN 16430**. Het geluidsvermogen (L<sub>w</sub>) van de DBH is gemeten volgens **ISO 3741:2010**. Zoals gebruikelijk wordt voor de geluidsdrukniveau (L<sub>p</sub>) een ruimtedemping aangenomen van 8 dB(A) bij een lokaalinhoud van 100 m<sup>3</sup> en een nagalmtijd van 0.5 sec.

### Hoe hard klinkt een decibel?

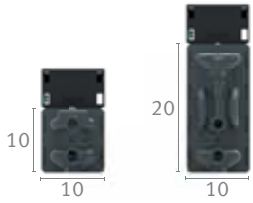
dB(A)	Beleving	Voorbeelden
10	bijna niet te horen	ademhaling, vallend blaadje
20	net hoorbaar	radiostudio, ruisen van boomblaadjes
30	erg stil	bibliotheek (30 tot 40), fluisteren
40	stil	huiskamer, stil klaslokaal, zacht geroezemoes, koelkast
50	bepert geluid	airconditioning, normale conversatie, vaatwasser

## HOE DBH SELECTEREN?

DBH wordt geselecteerd in **comfortstand**, **stand 2** vetgedrukt in afgiftetabellen. Dit garandeert een stille werking op maximaal 30 dB(A). Stand 1 is een superstille slaapkamerstand met maximaal 26 dB(A). Stand 3 zorgt voor een maximale boost en de zeer hoge afgifte dient vooral om een lokaal zo snel mogelijk op te warmen en te koelen. In deze stand ligt het geluid tussen 42 en 46 dB(A).

# DBH SET 10 + LOW-H2O TYPE 10 / TYPE 11

TYPE 10      TYPE 11



## STANDAARD LEVERING

- DBH unit(s)
- stuurprint met microcontroller en bediening
- netadapter 230 V/ 24VDC

## VERKLARING BIJ DE VERMOGENS

### WARMTEVERMOGEN

Door de perfecte combinatie van het DBH-systeem en de superkrachtige Low-H<sub>2</sub>O warmtewisselaar heeft de hoogte van de radiator geen invloed meer op het warmtevermogen. Met het DBH-systeem is het maximum vermogen reeds beschikbaar vanaf de kleinste hoogte!

### KOELVERMOGEN

Het koelvermogen blijft voor alle types constant tot hoogte 50 cm. Boven hoogte 50 cm vermindert het koelvermogen van type 11, 16 en 21 met ca. 5% per 10 cm extra hoogte.

### Correctiefactoren koelvermogen voor type 11, 16 en 21

Hoogte	Correctiefactor
20-30-40-50	1.00
60	0.95
65	0.92
70	0.90
80	0.85
90	0.80
95	0.77
100	0.75

⚠ LET OP: bij gebruik voor verwarming én light cooling dient u de thermostaatkop te vervangen door de HC-thermostaatkop (5090.1161).

## DBH SET 10

## WATT MET TYPE 10

## WATT MET TYPE 11

DBHS.	LENGTE RADIATOR		STAND	GELUIDS-DRUKNIVEAU dB(A)	ELEKTRISCH VERBRUIK W	€	VERWARMEN Kamertemperatuur 20°C				KOELEN Kamertemperatuur 26°C	VERWARMEN Kamertemperatuur 20°C				KOELEN Kamertemperatuur 26°C
	LLL	BB /ACO					55/45	45/40	45/35	35/30		17/19	55/45	45/40	45/35	
DBHS. 050	10	/ACO	1	26.0	3.6	232,00	371	274	237	144	72	499	366	315	190	120
			2	30.0	4.1		398	293	253	154	77	534	391	337	203	128
			3	38.8	5.1		465	342	296	180	91	624	457	394	237	149
DBHS. 060	10	/ACO	1	26.0	4.8	253,90	482	355	307	186	94	647	474	409	246	154
			2	30.0	5.4		516	380	329	199	100	693	508	438	263	165
			3	40.0	6.8		610	450	389	236	119	819	601	518	311	196
DBHS. 070	10	/ACO	1	26.0	5.5	264,40	589	434	375	228	115	791	580	500	301	189
			2	30.0	5.9		632	466	403	244	123	849	622	536	322	203
			3	41.0	7.9		756	557	481	292	147	1015	744	641	386	242
DBHS. 080	10	/ACO	1	26.0	6.3	283,20	695	512	443	269	135	933	684	589	355	223
			2	30.0	6.8		746	550	475	289	145	1002	735	633	381	239
			3	41.8	9.1		901	664	574	348	175	1210	887	764	460	289
DBHS. 090	10	/ACO	1	26.0	7.4	323,90	799	589	509	309	155	1072	786	678	408	256
			2	30.0	7.7		859	633	547	332	167	1154	846	729	438	276
			3	42.4	10.3		1046	771	666	405	203	1405	1030	887	534	335
DBHS. 100	10	/ACO	1	26.0	7.8	345,90	901	664	574	348	175	1210	887	764	460	289
			2	30.0	8.7		971	715	618	375	189	1303	955	823	495	311
			3	43.0	12.2		1191	878	759	461	232	1600	1173	1011	608	382
DBHS. 110	10	/ACO	1	26.0	8.4	354,30	1011	745	644	391	196	1357	995	858	516	324
			2	30.0	9.3		1089	803	694	421	212	1462	1072	924	556	349
			3	43.5	14.0		1337	985	852	517	260	1795	1316	1134	682	429
DBHS. 120	10	/ACO	1	26.0	8.9	365,80	1102	812	702	426	214	1479	1084	935	562	353
			2	30.0	9.9		1190	877	758	460	231	1598	1171	1010	607	382
			3	44.0	14.8		1482	1092	944	573	288	1990	1459	1257	756	475
DBHS. 140	10	/ACO	1	26.0	10.1	455,60	1298	957	827	502	252	1743	1277	1101	662	416
			2	30.0	11.2		1406	1036	895	544	273	1887	1383	1192	717	451
			3	44.8	17.5		1773	1307	1129	685	344	2380	1745	1504	904	568
DBHS. 160	10	/ACO	1	26.0	11.0	499,50	1490	1098	949	576	290	2001	1467	1264	760	478
			2	30.0	12.4		1618	1192	1030	626	314	2172	1592	1372	825	519
			3	45.5	19.2		2063	1521	1314	798	401	2771	2031	1750	1053	662
DBHS. 180	10	/ACO	1	26.0	12.2	542,40	1700	1253	1083	657	330	2283	1673	1442	867	545
			2	30.0	13.7		1845	1360	1176	714	359	2478	1816	1566	942	592
			3	46.0	22.0		2354	1735	1499	910	457	3161	2317	1997	1201	755
DBHS. 200	10	/ACO	1	26.0	13.4	558,00	1865	1375	1188	721	362	2505	1836	1582	952	598
			2	30.0	14.8		2033	1499	1295	786	395	2730	2001	1725	1037	652
			3	46.5	24.0		2644	1949	1685	1023	514	3551	2603	2243	1349	848
DBHS. 220	10	/ACO	1	26.0	13.4	628,00	2038	1502	1298	788	396	2736	2005	1729	1040	653
			2	30.0	14.8		2226	1641	1418	861	433	2990	2191	1889	1136	714
			3	46.9	24.0		2935	2163	1870	1135	570	3941	2889	2490	1498	941
DBHS. 240	10	/ACO	1	26.0	14.8	681,30	2209	1628	1407	854	429	2967	2174	1874	1127	708
			2	30.0	16.6		2420	1784	1542	936	470	3250	2382	2053	1235	776
			3	47.2	28.0		3225	2377	2055	1247	627	4331	3175	2736	1646	1034
DBHS. 260	10	/ACO	1	26.0	16.2	747,20	2391	1762	1523	925	465	3211	2353	2028	1220	767
			2	30.0	18.6		2637	1944	1680	1020	512	3541	2596	2237	1346	846
			3	47.8	31.4		3516	2592	2240	1360	683	4722	3461	2983	1794	1128
DBHS. 280	10	/ACO	1	26.0	16.2	747,20	2479	1827	1579	959	471	3385	2481	2138	1286	772
			2	30.0	18.6		2737	2017	1743	1058	520	3737	2739	2361	1420	853
			3	47.8	31.4		3645	2687	2322	1410	693	4978	3649	3145	1892	1136

Afgiftes gemeten volgens EN 16430

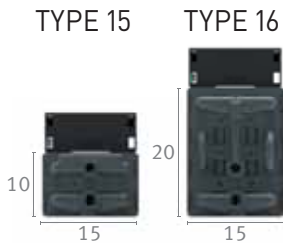
## GESCHIKT VOOR TYPE 20 & TYPE 21:



Voor meer info over DBH Upgrade Set, zie [www.jaga.nl](http://www.jaga.nl)



# DBH SET 15 + LOW-H2O TYPE 15 / TYPE 16



## STANDAARD LEVERING

- DBH-unit(s)
- stuurprint met microcontroller en bediening
- netadapter 230 V/ 24VDC

## VERKLARING BIJ DE VERMOGENS

### WARMTEVERMOGEN

Door de perfecte combinatie van het DBH-systeem en de superkrachtige Low-H<sub>2</sub>O warmtewisselaar heeft de hoogte van de radiator geen invloed meer op het warmtevermogen. Met het DBH-systeem is het maximum vermogen reeds beschikbaar vanaf de kleinste hoogte!

### KOELVERMOGEN

Het koelvermogen blijft voor alle types constant tot hoogte 50 cm. Boven hoogte 50 cm vermindert het koelvermogen van type 11, 16 en 21 met ca. 5% per 10 cm extra hoogte.

### Correctiefactoren koelvermogen voor type 11, 16 en 21

Hoogte	Correctiefactor
20-30-40-50	1.00
60	0.95
65	0.92
70	0.90
80	0.85
90	0.80
95	0.77
100	0.75

**LET OP:** bij gebruik voor verwarming én light cooling dient u de thermostaatkop te vervangen door de HC-thermostaatkop (5090.1161).

## DBH SET 15

LENGTE RADIATOR DBHS.	DBH UNIT		STAND	GELUIDS- DRUKNIVEAU dB(A)	ELEKTRISCH VERBRUIK W	€	WATT MET TYPE 15				WATT MET TYPE 16					
	LLL	BB /ACO					VERWARMEN Kamertemperatuur 20°C				KOELEN Kamertemperatuur 26°C	VERWARMEN Kamertemperatuur 20°C				KOELEN Kamertemperatuur 26°C
							55/45	45/40	45/35	35/30	17/19	55/45	45/40	45/35	35/30	17/19
							Watt	Watt	Watt	Watt	Watt	Watt	Watt	Watt	Watt	Watt
DBHS. 050	15	/ACO	1	---	---		---	---	---	---	---	---	---	---	---	---
			2	---	---		---	---	---	---	---	---	---	---	---	---
			3	---	---		---	---	---	---	---	---	---	---	---	---
DBHS. 060	15	/ACO	1	26.0	4.8	255,00	548	404	349	212	104	793	581	501	301	173
			2	<b>30.0</b>	<b>5.5</b>		<b>588</b>	<b>433</b>	<b>375</b>	<b>227</b>	<b>112</b>	<b>851</b>	<b>624</b>	<b>538</b>	<b>323</b>	<b>186</b>
			3	41.1	7.2		778	574	496	301	148	1126	826	712	428	246
DBHS. 070	15	/ACO	1	26.0	5.1	255,00	613	452	390	237	108	922	676	582	350	177
			2	<b>30.0</b>	<b>5.6</b>		<b>658</b>	<b>485</b>	<b>419</b>	<b>254</b>	<b>116</b>	<b>990</b>	<b>725</b>	<b>625</b>	<b>376</b>	<b>190</b>
			3	41.1	7.2		871	642	555	337	153	1310	960	827	498	252
DBHS. 080	15	/ACO	1	26.0	6.0	284,20	798	589	509	309	152	1156	847	730	439	252
			2	<b>30.0</b>	<b>6.7</b>		<b>856</b>	<b>631</b>	<b>545</b>	<b>331</b>	<b>163</b>	<b>1239</b>	<b>908</b>	<b>783</b>	<b>471</b>	<b>271</b>
			3	42.4	9.0		1149	847	732	444	218	1663	1219	1050	632	363
DBHS. 090	15	/ACO	1	26.0	7.0	339,60	914	674	583	354	174	1323	970	836	503	289
			2	<b>30.0</b>	<b>7.7</b>		<b>980</b>	<b>722</b>	<b>624</b>	<b>379</b>	<b>186</b>	<b>1418</b>	<b>1039</b>	<b>896</b>	<b>539</b>	<b>310</b>
			3	43.3	10.7		1334	983	850	516	254	1931	1415	1220	734	422
DBHS. 100	15	/ACO	1	26.0	7.0	352,20	1029	759	656	398	196	1490	1092	941	566	325
			2	<b>30.0</b>	<b>7.7</b>		<b>1102</b>	<b>812</b>	<b>702</b>	<b>426</b>	<b>209</b>	<b>1595</b>	<b>1169</b>	<b>1008</b>	<b>606</b>	<b>348</b>
			3	44.1	10.7		1519	1120	968	588	289	2199	1612	1389	836	480
DBHS. 110	15	/ACO	1	26.0	7.9	352,20	1092	805	696	422	199	1614	1183	1020	613	329
			2	<b>30.0</b>	<b>8.8</b>		<b>1169</b>	<b>862</b>	<b>745</b>	<b>452</b>	<b>213</b>	<b>1728</b>	<b>1267</b>	<b>1092</b>	<b>657</b>	<b>353</b>
			3	44.1	12.5		1612	1188	1027	623	294	2382	1746	1505	905	486
DBHS. 120	15	/ACO	1	26.0	8.7	387,70	1269	935	808	491	241	1836	1346	1160	698	401
			2	<b>30.0</b>	<b>9.8</b>		<b>1358</b>	<b>1001</b>	<b>865</b>	<b>525</b>	<b>258</b>	<b>1966</b>	<b>1441</b>	<b>1242</b>	<b>747</b>	<b>429</b>
			3	44.8	14.3		1890	1393	1204	731	359	2735	2005	1728	1039	597
DBHS. 140	15	/ACO	1	26.0	9.6	418,00	1504	1109	958	582	286	2177	1596	1376	827	475
			2	<b>30.0</b>	<b>10.5</b>		<b>1611</b>	<b>1188</b>	<b>1026</b>	<b>623</b>	<b>306</b>	<b>2332</b>	<b>1709</b>	<b>1473</b>	<b>886</b>	<b>509</b>
			3	45.4	14.4		2261	1666	1440	874	430	3272	2398	2067	1243	714
DBHS. 160	15	/ACO	1	26.0	11.5	542,40	1729	1274	1101	669	329	2502	1834	1581	951	546
			2	<b>30.0</b>	<b>12.8</b>		<b>1846</b>	<b>1361</b>	<b>1176</b>	<b>714</b>	<b>351</b>	<b>2671</b>	<b>1958</b>	<b>1688</b>	<b>1015</b>	<b>583</b>
			3	46.4	19.6		2631	1939	1676	1018	500	3808	2791	2406	1447	831
DBHS. 180	15	/ACO	1	26.0	11.5	542,40	1850	1364	1179	716	335	2743	2011	1733	1042	554
			2	<b>30.0</b>	<b>12.8</b>		<b>1975</b>	<b>1456</b>	<b>1258</b>	<b>764</b>	<b>358</b>	<b>2929</b>	<b>2147</b>	<b>1850</b>	<b>1113</b>	<b>592</b>
			3	46.4	19.6		2816	2076	1794	1089	510	4175	3060	2637	1586	843
DBHS. 200	15	/ACO	1	26.0	13.2	567,40	2218	1635	1413	858	421	3210	2352	2028	1220	701
			2	<b>30.0</b>	<b>14.7</b>		<b>2337</b>	<b>1722</b>	<b>1489</b>	<b>904</b>	<b>444</b>	<b>3382</b>	<b>2479</b>	<b>2137</b>	<b>1285</b>	<b>738</b>
			3	47.1	23.5		3372	2486	2148	1304	641	4881	3577	3083	1855	1066
DBHS. 220	15	/ACO	1	26.0	15.5	638,50	2462	1815	1568	952	468	3563	2612	2251	1354	778
			2	<b>30.0</b>	<b>16.8</b>		<b>2565</b>	<b>1890</b>	<b>1634</b>	<b>992</b>	<b>487</b>	<b>3712</b>	<b>2721</b>	<b>2345</b>	<b>1410</b>	<b>810</b>
			3	47.8	27.5		3743	2759	2384	1447	711	5417	3970	3422	2058	1183
DBHS. 240	15	/ACO	1	26.0	16.4	729,40	2707	1995	1724	1047	514	3917	2871	2475	1488	855
			2	<b>30.0</b>	<b>17.7</b>		<b>2805</b>	<b>2068</b>	<b>1787</b>	<b>1085</b>	<b>533</b>	<b>4060</b>	<b>2975</b>	<b>2565</b>	<b>1543</b>	<b>886</b>
			3	48.1	29.7		4113	3032	2620	1591	782	5953	4363	3761	2262	1300
DBHS. 260	15	/ACO	1	26.0	16.4	729,40	2828	2085	1802	1094	521	4158	3048	2627	1580	863
			2	<b>30.0</b>	<b>17.7</b>		<b>2931</b>	<b>2160</b>	<b>1867</b>	<b>1134</b>	<b>540</b>	<b>4310</b>	<b>3159</b>	<b>2723</b>	<b>1638</b>	<b>895</b>
			3	48.1	29.7		4298	3168	2738	1662	792	6320	4632	3993	2402	1312
DBHS. 280	15	/ACO	1	26.0	19.3	782,70	3195	2355	2036	1236	607	4625	3390	2922	1757	1010
			2	<b>30.0</b>	<b>20.4</b>		<b>3267</b>	<b>2408</b>	<b>2081</b>	<b>1263</b>	<b>621</b>	<b>4728</b>	<b>3465</b>	<b>2987</b>	<b>1797</b>	<b>1032</b>
			3	48.9	34.5		4855	3578	3093	1877	923	7026	5150	4439	2670	1534

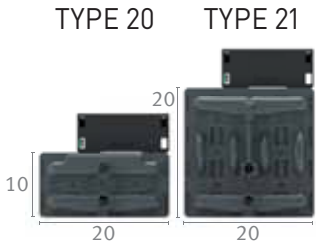
Afgiftes gemeten volgens EN 16430

## GESCHIKT VOOR TYPE 20 & TYPE 21:



Voor meer info over DBH Upgrade Set, zie [www.jaga.nl](http://www.jaga.nl)

# DBH SET 15 + LOW-H<sub>2</sub>O TYPE 20 / TYPE 21



## STANDAARD LEVERING

- DBH-unit(s)
- stuurprint met microcontroller en bediening
- netadapter 230 V/ 24VDC

## VERKLARING BIJ DE VERMOGENS

### WARMTEVERMOGEN

Door de perfecte combinatie van het DBH-systeem en de superkrachtige Low-H<sub>2</sub>O warmtewisselaar heeft de hoogte van de radiator geen invloed meer op het warmtevermogen. Met het DBH-systeem is het maximum vermogen reeds beschikbaar vanaf de kleinste hoogte!

### KOELVERMOGEN

Het koelvermogen blijft voor alle types constant tot hoogte 50 cm. Boven hoogte 50 cm vermindert het koelvermogen van type 11, 16 en 21 met ca. 5% per 10 cm extra hoogte.

### Correctiefactoren koelvermogen voor type 11, 16 en 21

Hoogte	Correctiefactor
20-30-40-50	1.00
60	0.95
65	0.92
70	0.90
80	0.85
90	0.80
95	0.77
100	0.75

**⚠ LET OP:** bij gebruik voor verwarming én light cooling dient u de thermostaatkop te vervangen door de HC-thermostaatkop (5090.1161).

DBH SET 15		WATT MET TYPE 20				WATT MET TYPE 21									
LENGTE RADIATOR	DBH UNIT	STAND	GELUIDS-DRUKNIVEAU	ELEKTRISCH VERBRUIK	VERWARMEN Kamertemperatuur 20°C				COELEN Kamertemperatuur 26°C	VERWARMEN Kamertemperatuur 20°C				COELEN Kamertemperatuur 26°C	
DBHS.	LLL BB /ACO		dB(A)	W	€	55/45	45/40	45/35	35/30	17/19	55/45	45/40	45/35	35/30	17/19
						Watt	Watt	Watt	Watt	Watt	Watt	Watt	Watt	Watt	Watt
DBHS. 050	15 /ACO	1	---	---		---	---	---	---	---	---	---	---	---	---
		2	---	---		---	---	---	---	---	---	---	---	---	---
		3	---	---		---	---	---	---	---	---	---	---	---	---
DBHS. 060	15 /ACO	1	26.0	4.8	255,00	771	568	491	298	134	1048	779	676	416	193
		2	30.0	5.5		825	608	526	319	144	1125	836	725	447	207
		3	41.1	7.2		976	720	622	378	170	1488	1106	960	591	274
DBHS. 070	15 /ACO	1	26.0	5.1	255,00	864	637	550	334	138	1149	854	741	456	198
		2	30.0	5.6		926	683	590	358	148	1234	917	796	490	213
		3	41.1	7.2		1108	817	706	428	177	1633	1214	1054	648	282
DBHS. 080	15 /ACO	1	26.0	6.0	284,20	1112	819	708	430	194	1527	1135	985	606	282
		2	30.0	6.7		1194	880	761	462	208	1638	1217	1056	650	302
		3	42.4	9.0		1441	1062	918	557	251	2197	1633	1417	872	405
DBHS. 090	15 /ACO	1	26.0	7.0	339,60	1278	942	814	494	223	1749	1300	1128	694	322
		2	30.0	7.7		1374	1013	876	532	240	1874	1393	1209	744	345
		3	43.3	10.7		1674	1234	1066	647	292	2552	1897	1646	1013	470
DBHS. 100	15 /ACO	1	26.0	7.0	352,20	1441	1062	918	557	251	1969	1464	1270	782	363
		2	30.0	7.7		1553	1145	989	601	271	2108	1567	1360	837	389
		3	44.1	10.7		1906	1405	1214	737	332	2906	2160	1875	1154	536
DBHS. 110	15 /ACO	1	26.0	7.9	352,20	1541	1136	982	596	256	2067	1536	1333	821	368
		2	30.0	8.8		1660	1224	1058	642	276	2213	1645	1428	879	394
		3	44.1	12.5		2038	1502	1298	788	338	3051	2268	1968	1211	543
DBHS. 120	15 /ACO	1	26.0	8.7	387,70	1762	1299	1123	682	307	2426	1804	1565	963	447
		2	30.0	9.8		1904	1403	1213	736	332	2598	1932	1676	1032	479
		3	44.8	14.3		2371	1748	1510	917	413	3615	2687	2332	1435	666
DBHS. 140	15 /ACO	1	26.0	9.6	418,00	2076	1530	1323	803	362	2877	2139	1856	1143	530
		2	30.0	10.5		2249	1657	1432	870	392	3082	2291	1988	1224	568
		3	45.4	14.4		2836	2090	1807	1097	495	4324	3214	2789	1717	797
DBHS. 160	15 /ACO	1	26.0	11.5	542,40	2384	1757	1519	922	416	3307	2458	2133	1313	610
		2	30.0	12.8		2588	1907	1649	1001	451	3530	2624	2277	1402	651
		3	46.4	19.6		3301	2433	2103	1276	576	5033	3741	3246	1998	928
DBHS. 180	15 /ACO	1	26.0	11.5	542,40	2574	1897	1640	995	425	3497	2599	2256	1388	620
		2	30.0	12.8		2794	2060	1780	1081	461	3733	2775	2408	1482	661
		3	46.4	19.6		3564	2627	2270	1378	588	5322	3956	3433	2113	943
DBHS. 200	15 /ACO	1	26.0	13.2	567,40	2984	2200	1901	1154	520	4242	3153	2736	1684	782
		2	30.0	14.7		3253	2397	2072	1258	567	4469	3322	2883	1775	824
		3	47.1	23.5		4230	3118	2695	1636	738	6450	4795	4161	2561	1189
DBHS. 220	15 /ACO	1	26.0	15.5	638,50	3260	2403	2077	1261	568	4709	3501	3038	1870	868
		2	30.0	16.8		3562	2625	2269	1377	621	4905	3646	3164	1948	904
		3	47.8	27.5		4695	3461	2991	1816	819	7159	5322	4618	2843	1320
DBHS. 240	15 /ACO	1	26.0	16.4	729,40	3534	2605	2251	1367	616	5177	3848	3339	2056	954
		2	30.0	17.7		3872	2854	2466	1497	675	5365	3988	3461	2130	989
		3	48.1	29.7		5160	3804	3287	1996	900	7868	5849	5075	3124	1450
DBHS. 260	15 /ACO	1	26.0	16.4	729,40	3688	2718	2349	1426	620	5367	3990	3462	2131	964
		2	30.0	17.7		4067	2998	2591	1573	685	5562	4135	3588	2209	999
		3	48.1	29.7		5423	3997	3455	2097	912	8157	6064	5262	3239	1465
DBHS. 280	15 /ACO	1	26.0	19.3	782,70	4141	3053	2638	1602	722	6112	4543	3943	2427	1127
		2	30.0	20.4		4572	3370	2913	1768	797	6249	4645	4031	2481	1152
		3	48.9	34.5		6090	4489	3879	2355	1062	9285	6902	5990	3687	1712

Afgiftes gemeten volgens EN 16430

## GESCHIKT VOOR TYPE 20 & TYPE 21:



Voor meer info over DBH Upgrade Set, zie [www.jaga.nl](http://www.jaga.nl)



# **jaga**

## CLIMATE DESIGNERS

Konvektco Nederland bv  
De Meerheuvel 6  
5221 EA Den Bosch

Tel.: +31 73 631 23 60  
Fax: +31 73 631 23 71  
[www.jaga.nl](http://www.jaga.nl)  
[info@jaga.nl](mailto:info@jaga.nl)

Jaga N.V.  
Verbindingslaan 16  
B-3590 Diepenbeek

Tel.: +32 (0)11 29 41 11  
Fax: +32 (0)11 32 35 78  
[info@jaga.com](mailto:info@jaga.com)

Aangezien productontwikkeling een continu proces is, zijn alle vermelde gegevens onder voorbehoud van wijzigingen. Prijzen excl. BTW. Prijzen geldig vanaf 1 april 2020. Vervangt alle bestaande prijslijsten.